

PROJEKTET I KORTHET



De osynliga anhöriga finansieras av STEA under år 2024-2026. Alla stödtjänster som erbjuds inom projektet är kostnadsfria.



Stödtjänster för barn och unga erbjuds genom Ninni-verksamheten. Stödet erbjuds i form av familjestöd, samtalsgrupper, individuellt stöd samt läger och aktivitetsdagar.



Stödtjänster till vuxna anhöriga förverkligas genom individuellt stöd, kamratstödsgrupper och olika typer av återhämningsdagar.

KONTAKT

Jour- och rådgivningstelefon
(kl 8-22)
050 3708100

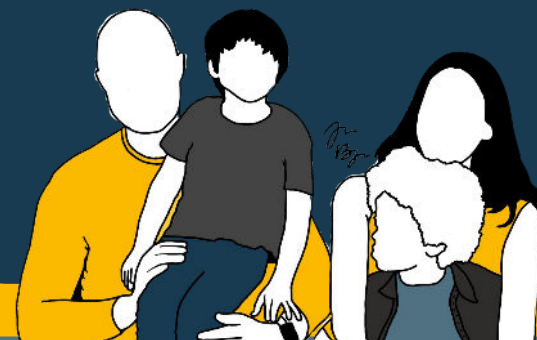
E-post: info@missbrukarvard.fi

Hemsida och stödchatt:
www.missbrukarvard.fi
www.ninniusm.fi

Följ oss gärna på sociala medier!



De osynliga anhöriga



Stödtjänster för unga och vuxna anhöriga till:

- personer med beroende eller skadligt bruk av rusmedel och spel
- personer involverade i kriminalitet

ninni
– för de bortglömda barnen



SOSIAALI- JA
TERVEYSJÄRJESTÖJEN
AVUSTUSKESKUS

usm

Understödsföreningen
för svenskspråkig
missbrukarvård r.f.

VEM ÄR ANHÖRIG?

Om du har någon i din närhet, t.ex:

- förälder/bonusförälder
- barn, barnbarn
- partner
- syskon
- kollega eller
- vän som:

- använder rusmedel, spel eller läkemedel på ett skadligt sätt,
- har beroendesjukdom
- har ett kriminellt beteende eller är involverad i kriminalitet

och personens beteende påverkar ditt liv negativt, då kan du ha nytta av anhörigstöd.



VAD ÄR ANHÖRIGPROBLEMATIK?

När du har någon i din närhet med tidigare nämnda problematik är det vanligt att känna bl.a:

- oro
- skam och skuld
- otillräcklighet
- maktlöshet
- kontrollbehov och
- ilska, sorg eller frustration

om du bär dessa och liknande känslor under en längre tid kan det leda till bl.a:

- utmattning
- psykisk ohälsa
- medberoende
- beroendeproblematik

VAD ÄR ANHÖRIGSTÖD?

Projektets målsättning är att skapa förståelse för hur beroende, skadligt bruk och kriminellt beteende påverkar anhöriga. Utgående från din egen situation och dina behov utformar vi ändamålsenligt stöd för att du ska få möjlighet att:

- våga sätta gränser
- hitta sätt för återhämtning
- stärka självkänslan
- uttrycka dina känslor
- få kontakt med andra med liknande erfarenheter

“Om du upplever att det är ett problem, då är det ett problem”

Journummer: 050 3708100